



Neue Maisonette-Wohnung im Ferienparadies zu Vermieten in Ruswil/Werthenstein

Exklusive Panorama Wohnung, Erholung pur!

Neue 5.5-Zimmer-Maisonette-Wohnung in der Natur mit einzigartigem Panorama und Whirlwanne (Erstbezug) (134m²)

Helle Wohnung mit wunderschönem Vinylboden mit Holzoptik für eine gemütliche, heimelige Atmosphäre. Erstbezug ab 1.8.2025

Wir vermieten in idyllischer Umgebung eine neue, Wunderschöne 5.5-Zimmer-Maisonette-Wohnung mit vielen einzigartigen Specials:

- **Loggia** mit gigantischem **Ausblick auf die Berge** (Blick auf die ganze Pilatuskette)
- Ruhige verkehrsfreie Lage
- Wellnessbad: **Whirlwanne** mit einzigartigem Panorama-Ausblick für Entspannung pur, Regendusche
- Suite-Feeling: Hauptschlafzimmer mit **Bad en Suite** (Wellnessbad) und Ankleidezimmer
- Viele Zimmer für eine vielfältige Nutzung
- Toll für Gourmets: **top ausgestattete Küche**, Réduit/Speisekammer neben der Loggia, auf Wunsch auch eigener **Gemüsegartenbereich**, Platz für viele Gäste im Essbereich
- Inkl. 2 Parkplätze für Autos, eine **Elektroladestation** ist vorhanden. Weitere Optionen in Absprache.

Weitere Infos:

Die Wohnung befindet sich zwischen Werthenstein und Sigigen auf dem Ferien- und Erlebnisbauernhof Farnere: www.swiss-lodge.ch. Der Vitaparcours befindet sich im angrenzenden Wald. Viele Wandermöglichkeiten. Das Restaurant Pony befindet sich in 2 km Gehdistanz. Der Bahnhof Werthenstein liegt ebenfalls in 2 km. Viele Einkaufsmöglichkeiten im nahegelegenen Dorf Ruswil (5km) oder Wolhusen (5km). Schulen: Kindergarten bis Primarschule in Sigigen (2Km), Oberstufe in Ruswil. Autobahnanschluss in Rothenburg und Sursee. 20 Minuten Autofahrt in die wunderschöne Zentralschweizerstadt Luzern.



Parterre:

Privater Eingang

1.Etage: Wohnen/Essen

Offener Wohn- und Essbereich mit Küche (Geschirrspüler, Induktionskochfeld und Dampfabzug, Kombisteamer (Steamer und Backofen), grosser Kühlschrank, separater Quellwasseranschluss) und Gäste-WC, Loggia /gedeckte Terrasse mit gigantischer Aussicht, Réduit/Speisekammer

2.Etage/Dachgeschoss: Schlafen

Masterbedroom mit Bad en Suite (mit Whirlwanne mit Panorama-Aussicht, Regendusche und Doppelwaschtisch und WC) und Ankleidezimmer (kann auch als separates Zimmer genutzt werden), zwei weitere Zimmer, zweite Dusche mit WC und Wäscheturm (Waschmaschine und Tumbler)

UG: Keller

Kleiner Abstellbereich im eigenen Treppenhaus

Optional:

- Weitere Räume: zwei vielseitig nutzbare Räume können dazugemietet werden. Sie sind ideal als Hobbyraum mit Büro, Atelier oder Home-Office-Raum. Verfügen über diverse Anschlüsse (Wasser/Abwasser/Strom/Internet). Zugänglich entweder via Wohnung oder separatem Eingang.
- Garten: Auf Wunsch auch eigener Gemüsegartenanteil

Preis: 2'950.-- CHF / Monat inkl. Nebenkosten

Adresse: Farnere 3, 6106 Werthenstein

Kontakt bei Interesse :

Franz Emmenegger,

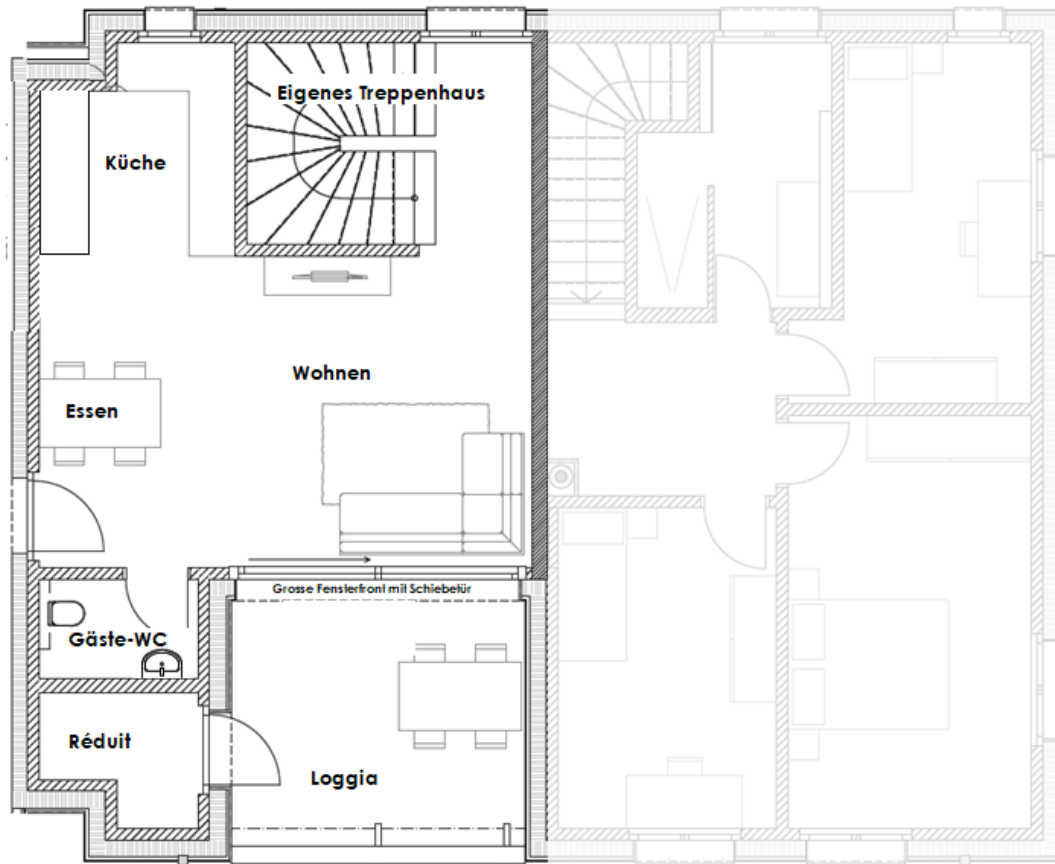
Farnere 4, 6106 Werthenstein

041 490 21 13

Info@swiss-lodge.ch



1. OG



Dachgeschoss

